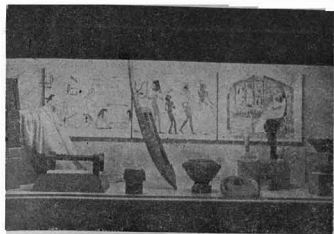


LA
EXPOSICION
DE
CULTURA



El Museo Nacional de Antropología, que dirige el Dr. Eusebio Dávalos Hurtado, inauguró en el pasado mes de abril una sala de exposiciones temporales en la que se propone mostrar a los especialistas y al público en general, en exhibiciones de tipo monográfico, los más variados aspectos de las culturas prehispánicas en América y de las antiguas civilizaciones del mundo. Nada mejor para iniciar la nueva actividad del Museo que la exhibición de un panorama de la cultura egipcia, que es sin duda la de más antiguo y esplendoroso abolego dentro del gran árbol de la civilización. El Museo consiguió la generosa colaboración del Metropolitan Museum of Art, de Nueva York, que prestó diversos elementos de su colección egipcia para que fuesen expuestos en México. La colección es un conjunto de objetos que muestra todas las manifestaciones de la cultura del antiguo Egipto, desde el período paleolítico hasta el ptolemaico-romano. Se



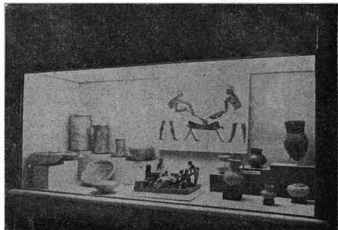
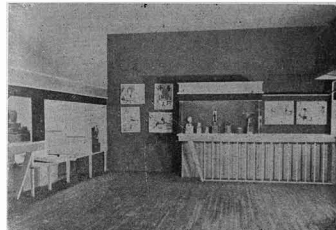
encuentran reunidos en ella cuchillos, hachas de mano, puntas de lanza, paletas, vasos de alabastro y de cerámica, adornos personales, maquetas de navíos, caxas y diversos establecimientos, esculturas de madera, de granito y del llamado tipo fayense, instrumentos musicales y de labranza, sarcófagos de madera y con pinturas, momias, vasos canópicos en que se guardaban las vísceras de los muertos, etc. A través de todas las piezas y de los gráficos y mapas explicativos que se exponen, se puede observar panorámicamente la gran civilización de aquel antiguo pueblo, y se pueden establecer los paralelismos y diferencias con las civilizaciones del Nuevo Mundo, en un necesario y revelador cotejo. La interesante exposición ha sido montada por los alumnos de Museografía de la Escuela Nacional de Antropología, bajo la supervisión del director del Museo y con el consejo técnico de los doctores Daniel F. Rubin de la Borbolla y Pablo Martínez del Río.

EGIPCIA

en el

MUSEO NACIONAL
DE ANTROPOLOGIA

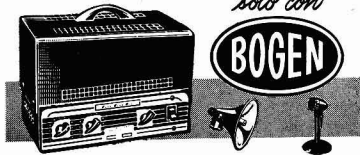
LA CULTURA DE MAS ANTIGUO ABOLEN-
GEO. DENTRO DEL GRAN ARBOL DE
LA CIVILIZACION



LA MAS
ALTA FIDELIDAD

EN SISTEMAS
DE SONIDO
solo con

BOGEN



La supremacía de los equipos de sonido BOGEN de Alta Fidelidad se debe a la perfección de sus circuitos, sólida construcción y la alta calidad de los materiales empleados en ellos. Tenemos para su elección diferentes modelos con enorme diversidad de capacidades.

H. Steele y Cia., S.A.

DIVISION DE EQUIPOS DE OFICINA
JUAREZ Y BALDERAS TEL. 10-44-80 MEXICO I. D. F.

ICA

Ingenieros
Civiles
Asociados
S. A. de C. V.